

Одобрил: инж. Светослав Игнатов

Утвърдил:

/име, фамилия и подпис:/

/име, фамилия/, подпис:

дата: 12.6.2025 г.,

/попълва се само в случаите на чл. 53, ал. 4 от НСГ/

№ и дата на удостоверение за упражняване на
лесовъдска практика: 14705 / 25.11.2021 г.

дата:

№ и дата на удостоверение за упражняване на
лесовъдска практика: /**ТЕХНОЛОГИЧЕН ПЛАН № 1.**

За добив на дървесина от отдел "487" подотдел "с"

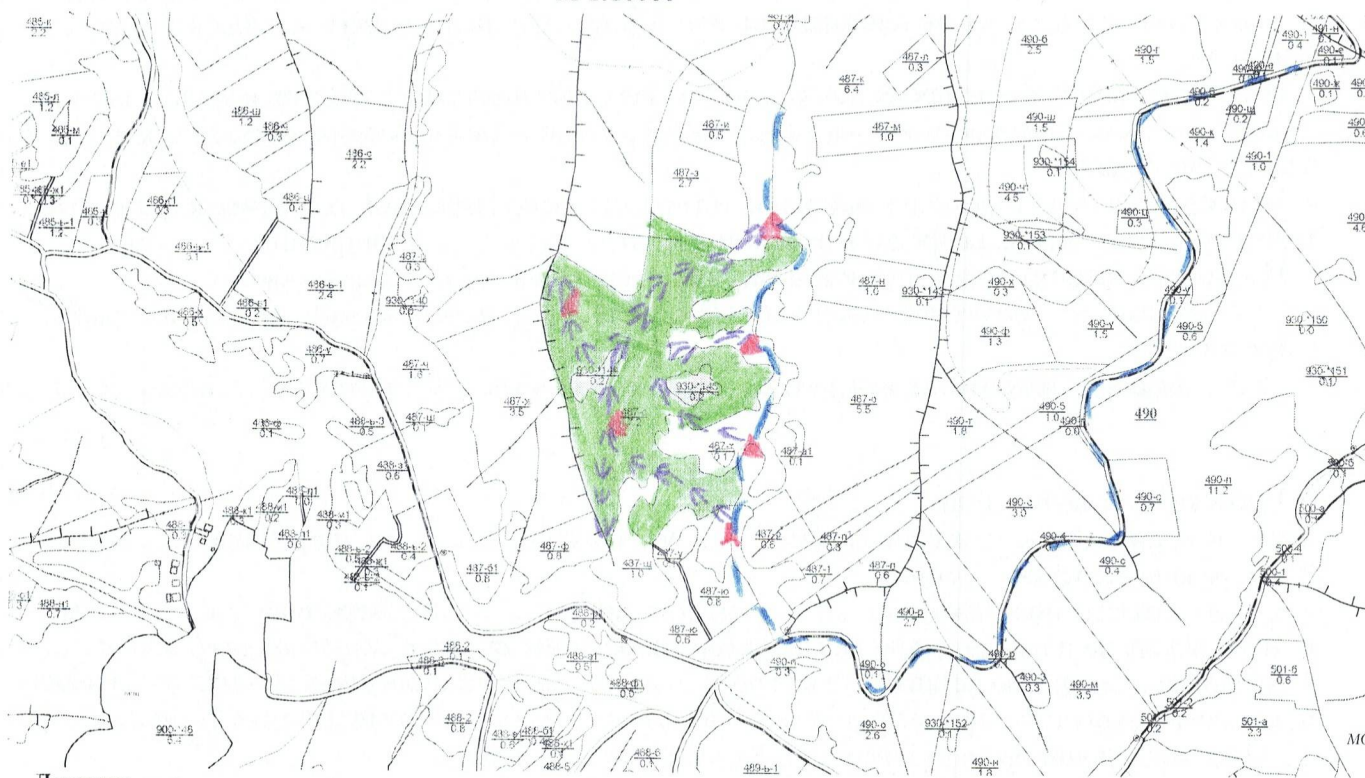
На ТП ДГС/ДЛС/УОГС Самоков /попълва се само за държавни гори/

Община Самоков; Землище с. Ярлово;

имот с (кадастрален идентификатор/КВС) №, /попълва се само за недържавни гори/

I. Схема за добива на дървесина от насаждението

М 1:10000

**Легенда:**

± ± ± ± ±	проектирани коларски вр. извозни пътища
— — — — —	съществуващи извозни пътища
— — — — —	съществуващ автомобилен път
~~~~~	просека
□	подотдел
□	снеговал/снеголом

→ → → → →	проектирани тракторни вр. извозни пътища
▲ ▲ ▲	временен склад
xxxxxxx	трасе на въжена линия
==+==+==	проектиран автомобилен път
□	недостъпно
□	площ на насаждението

На схемата задължително се нанасят контурите на насаждението/имота, съществуващите и проектирани временни горски пътища, просеките, просеките за въжени линии, извозни пътища, временни складове както и връзката им със съществуващата автомобилна пътна мрежа.

**II. Характеристика на насаждението**

1. Вид на сечта: Пробирка

/ интензивност: 15 %

Втори вид сеч: техническа

/ интензивност: .....%;

2. Площ на подотдела: 7.2 ха Размер на сечището: 7.2 ха

3. Състав по план/програма: Бук - 10, Трепетлика - 0, Бял бор - 0, Бук - 10, Бук - 10, Глог - 0, Джанка - 0, Леска - 0, действителен: Бук - 10, Трепетлика - 0,

4. Запас на 1 ха: с клони 357 куб.м/ха, без клони 298 куб. м/ха;

5. Среден наклон на терена: 21 градуса;

6. Очакван добив от маркираната дървесина: 373 лежаща маса, куб.м.



дърв. вид категория	Обикновен бук - висо- костъблени	Обикновен бук - издън- кови			дърв. вид категория	Обикновен бук - висо- костъблени	Обикновен бук - издън- кови				
едра	25	25			дребна	1	1				втр- шна
средна	6	20			дърва	137	158				

7. Наличие и характеристика на подраства преди сечта (състав, възраст, средна височина, % на покритие) Бк-10, 5 г. ср. височина- 0.3м.

8. Средно извозно разстояние 200м.....;

9. Други характеристики на насаждението (токовица, сватбовица, надлесни дървета, сервитути, защитени територии, Натура 2000, защитени видове описани в доклада за гори с висока консервационна стойност, мъртва дървесина, вододайни зони, биологично разнообразие и др.)

Наличие на мърва дървесина по цялата площ на насаждението.

## II. Технологични указания и параметри на технологичната инфраструктура

1. Дървесината в насаждението да се добива при спазване на технологичната схема по т. I

2. Сечта ще се извършва с (моторен трион, ръчно, машини; кастренето на отсечените стъбла се извършва: в сечище, на временен склад): моторен трион или машини, като кастренето на отсечените стъбла ще се извършва в сечището.

3. Извозът от сечището до временните складове ще се осъществява с трактор и животинска тяга на (цели стъбла, дълги/къси секции, сортименти, чипс и др.; с влачене по терена, изцяло натоварени) дълги секции до 8 м. с влачене по терена.

4. Проектирани нови горски автомобилни пътища съгласно Наредба 5 за строителството в горските територии без промяна на предназначението им: дължина .....м. ширина .....м

5. Изграждане/ремонт на временни извозни горски пътища (вярното се подчертава):

5.1. Тракторни допустимо разстояние между тях .....м (не по-малко от 40 м), дължина 200.....м, ширина 4 м.

5.2. Коларски - разстояние между тях.....м (не по-малко от 40 м), дължина .....м, ширина ... м

6. Просеки за въжени линии: ..... бр.

допустимо разстояние между просеките ..... м., дължина ..... м., ширина ..... м.

7. Направа на просеки .....бр.

допустимо разстояние между тях .....м., дължина .....м., ширина .....м.

8. Изграждане на нови временни складове (бр., площ в ха) 6 бр. обща площ 13 ха.....

9. Мерки за опазване на оставащите на корен дървета, подраства, младияка и почвата: Правилно поваляне на дърветата определени за сеч, и извоза им по обозначените извозни пътища.

10. Начини на почистване на сечището: Разхвърляне в сечището.

11. Материалите ще се извозят до временен склад: "Отдела"

когато мястото на временния склад няма данни, позволяващи точното му определяне или попада извън мащаба на схемата по т. I, се посочват географските му координати в градуси, минути и секунди.

12. Други указания: да се изнасят битовите отпадъци от сечището извън горските територии на определените за това места.

13. Всички операции по подготвителните и основните работи да се извършват съгласно изискванията на Правилника за здравословни и безопасни условия на труд в горите и правилата за противопожарна безопасност в горите.

Изготвил: Калин Йорданов /подпис, име и фамилия/

дата: 12.6.2025 г.,

Място на издаване ТП „ДГС Самоков“

№ и дата на удостоверение за упражняване на

лесовъдска практика: 8150 / 23.10.2012 г.

ЗАПОЗНАТ с технологичния план: ..... /попълва се след издаването на разрешителното за сеч/

Лицето по чл. 108, ал. 2 от ЗГ, на което е издадено разрешително за сеч № .....

.....

/трите имена, подпис, дата - /

№ и дата на удостоверение за упражняване на лесовъдска практика: ..... / .....



Одобрил: инж. Светослав Игнатов

Утвърдил: .....

/име, фамилия и подпис:/ .....

/име, фамилия/, подпис: .....

дата: 1.8.2025 г.,

/попълва се само в случаите на чл. 53, ал. 4 от НСГ/

№ и дата на удостоверение за упражняване на  
лесовъдска практика: 14705 / 25.11.2021 г.

дата: .....,

№ и дата на удостоверение за упражняване на  
лесовъдска практика: ..... / .....**ТЕХНОЛОГИЧЕН ПЛАН № 4**

За добив на дървесина от отдел "487" подотдел "ф"

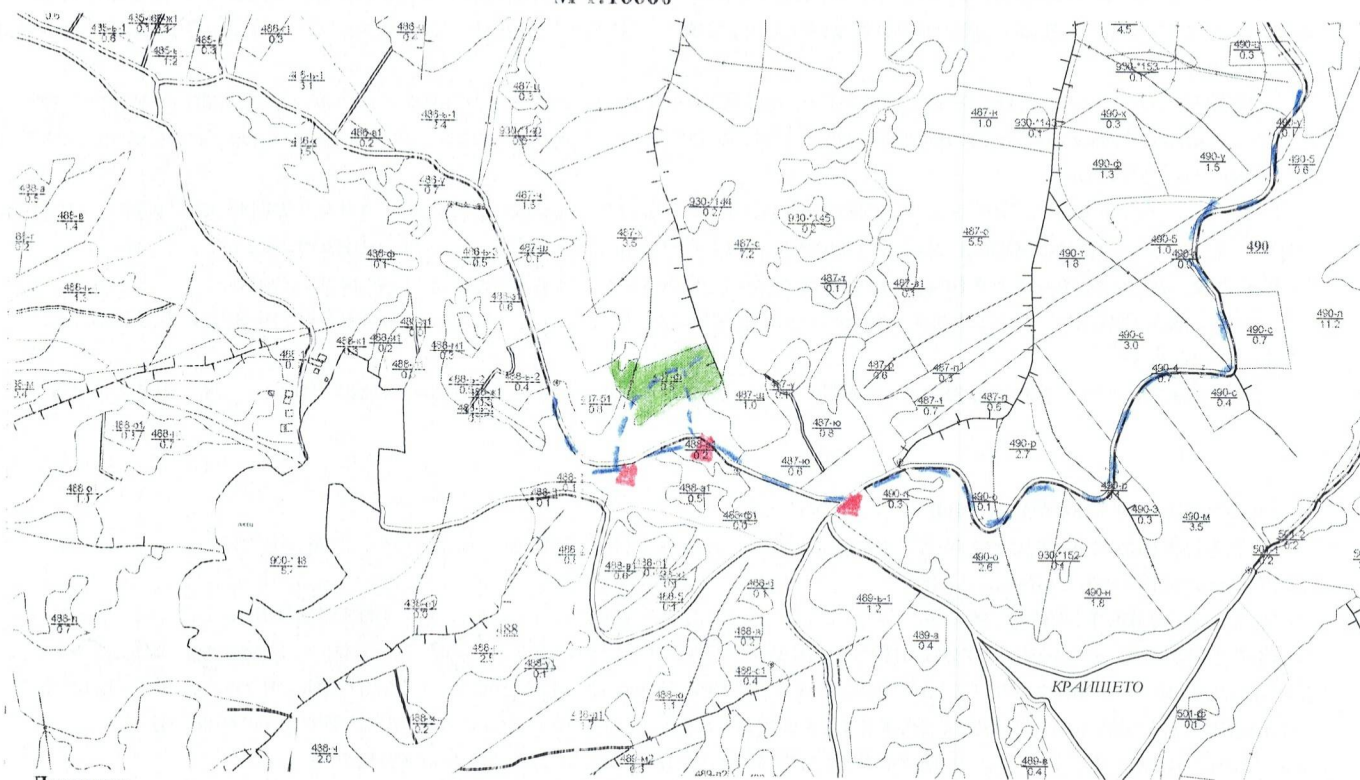
На ТП ДГС/ДЛС/УОГС Самоков /попълва се само за държавни гори/

Община Самоков; Землище с. Ярлово;

имот с (кадастрален идентификатор/КВС) № ....., /попълва се само за недържавни гори/

**I. Схема за добив на дървесина от насаждението**

М 1:10000

**Легенда:**

	проектирани поларски вр. извозни пътища		проектирани тракторни вр. извозни пътища
	съществуващи извозни пътища		временен склад
	съществуващ автомобилен път		трасе на въжена линия
	просека		проектиран автомобилен път
	подотдел		недостъпно
	снеговал/снеголом		Планир. на насаждението

На схемата задължително се нанасят контурите на насаждението/имота, съществуващите и проектирани временни горски пътища, просеките, просеките за въжени линии, извозни пътища, временни складове както и връзката им със съществуващата автомобилна пътна мрежа.

**II. Характеристика на насаждението**

1. Вид на сечта: групово-постепенна

/ интензивност: 25 %

Втори вид сеч: .....

/ интензивност: .....%;

2. Площ на подотдела: 0.8 ха Размер на сечището: 0.8 ха

3. Състав по план/програма: Бук - 10, Габър - 0, Трешетлика - 0, Бук - 10, Бук - 10, действителен: Бук - 10, Габър - 0, Трешетлика - 0, Бук - 10

4. Запас на 1 ха с клони: 312 куб.м/ха, без клони 261 куб. м/ха;

5. Среден наклон на терена: 13 градуса;

6. Очакван добив от маркираната дървесина 45 лежаща маса, куб.м.



дърв. вид категория	Обикновен бук - издън- кови				дърв. вид категория	Обикновен бук - издън- кови						
едра	2				дребна							
средна	4				дърва	35						

7. Наличие и характеристика на подраства преди сечта (състав, възраст, средна височина, % на покритие) Бк-10, 10 г. ср. височина - 0.2 м.

8. Средно извозно разстояние 200 м;

9. Други характеристики на насаждението (токовица, статбовица, надлесни дървета, серпигити, защитени керипорчи, Натура 2000, защитени видове описани в доклада за гори с висока консервационна стойност, мъртва дървесина, водоизливи зони, биологично разнообразие и др.)

Наличие на мърва дървесина по цялата площ на насаждението

## II. Технологични указания и параметри на технологичната инфраструктура

1. Дървесината в насаждението да се добива при спазване на технологичната схема по т. I

2. Сечта ще се извършва с (моторен трион, ръчно, машини; кастренето на отсечените стъбла се извършва: в сечище, на временен склад): моторен трион или машини, като кастренето на отсечените стъбла ще се извършва в сечището.

3. Извозът от сечището до временните складове ще се осъществява с трактор и животинска тяга на (цели стъбла, дълги/къси секции, сортименти, чипс и др.; с влачене по терена, изцяло натоварени) дълги секции до 8 м. с влачене по терена.

4. Проектирани нови горски автомобилни пътища съгласно Наредба 5 за строителството в горските територии без промяна на предназначението им: дължина .....м. широчина .....м

5. Изграждане/ремонт на временни извозни горски пътища (вярното се подчертава):

5.1. Тракторни допустимо разстояние между тях .....м (не по-малко от 40 м), дължина .....м, широчина 4 м.

5.2. Коларски - разстояние между тях.....м (не по-малко от 40 м), дължина .....м, широчина ... м

6. Просеки за въжени линии: ..... бр.

допустимо разстояние между просеките ..... м., дължина ..... м., широчина ..... м.

7. Направа на просеки .....бр.

допустимо разстояние между тях .....м., дължина .....м., широчина ..... м.

8. Изграждане на нови временни складове (бр., площ в ха) 2 дървостопана, площ 200 ха

9. Мерки за опазване на оставащите на корен дървета, подраства, младияка и почвата: Правилно поваляне на дърветата определени за сеч, и извоза им по обозначените извозни пътища.

10. Начини на почистване на сечището: Събиране на кучини в сечищата.

11. Материалите ще се извозят до временен склад: Отдела;

когато мястото на временния склад няма данни, позволяващи точното му определяне или попада извън мащаба на схемата по т. I, се посочват географските му координати в градуси, минути и секунди.

12. Други указания: да се изнасят битовите отпадъци от сечището извън горските територии на определените за това места.

13. Всички операции по подготвителните и основните работи да се извършват съгласно изискванията на Правилника за здравословни и безопасни условия на труд в горите и правилата за противопоскач на безопасност в горите.

Изготвил: инж. Светослав Игнатов /подпис, име и фамилия/

дата: 1.8.2025 г.,

Място на издаване ТП „ДГС Самоков“

№ и дата на удостоверение за упражняване на

лесовъдска практика: 14705 / 25.11.2021 г.

ЗАПОЗНАТ с технологичния план: ..... /попълва се след издаването на позволителното за сеч/

Лицето по чл. 108, ал. 2 от ЗГ, на което е издадено позволително за сеч № .....

/трите имена, подпис, дата - /

№ и дата на удостоверение за упражняване на лесовъдска практика: ..... / .....